

**ASSEMBLEA GENITORI
INFANZIA E NIDO
AGOSTO 2020**



*SCUOLA
DELL'INFANZIA
PAOLO VI*



*D'INFANZIA
ARCOBALENO*

LE MODALITÀ PER RIPARTIRE IN SICUREZZA

Impegni della scuola:

- + Igienizzazione di tutti gli ambienti prima dell'avvio della scuola e ogni giorno
- + Ripartizione degli spazi interni ed esterni assegnati ad ogni sezione-aula
- + Percorsi di accesso separati per ogni gruppo di bambini
- + Rilevazione della temperatura all'ingresso di: BAMBINI, PERSONALE e GENITORI che accedono all'edificio.
- + Misurazione della febbre ai bambini all'uscita.



LE MODALITÀ PER RIPARTIRE IN SICUREZZA

Impegni della scuola:

- ✚ Presenza di personale addetto alle pulizie su tutta la giornata
- ✚ Igienizzazione dei tavoli destinati al pranzo prima e dopo il pasto
- ✚ Igienizzazione dei bagni dopo ogni utilizzo singolo o di gruppo
- ✚ SEPARAZIONE TRA I DIVERSI GRUPPI DI BAMBINI DURANTE LA GIORNATA E DURANTE PROGETTI PARTICOLARI



Impegni dei genitori:

- + Misurazione della febbre prima di accompagnare il bambino a scuola
- + Non portare a scuola il bambino se non sta bene
- + Rispetto delle regole di distanziamento nei momenti di accesso
- + Possibilità di entrare nella scuola ad accompagnare il bambino solo previa consegna della dichiarazione personale allegato D



LE MODALITÀ PER RIPARTIRE IN SICUREZZA

Impegni dei genitori:

- + Ingresso consentito agli adulti solo i primi 2-3 giorni e poi solo per casi eccezionali
- + Puntualità nel portare il bambino a scuola.
- + Essere reperibili telefonicamente per eventuali chiamate della scuola
- + Rispetto delle regole di distanziamento nei momenti di uscita
- + Rientro con certificato medico dopo 3 giorni di assenza per motivi di salute



ALTRE ATTENZIONI previste dalla normativa

- ✚ Informarci quando i bambini si assentano per motivi di salute
- ✚ Rimanere al proprio domicilio se la temperatura supera i 37.5° e attendere le decisioni del pediatra
- ✚ Presentare il certificato di riammissione alla scuola per assenze oltre i 3 gg. per salute
- ✚ Informarci nel caso in cui il bambino fosse venuto in contatto con persone positive



LE MODALITÀ PER RIPARTIRE IN SICUREZZA

ANTICIPO INFANZIA dalle 7.30 alle 9.00

- ✚ I bambini della sezione rossa e gialla entrano dalla porta del salone e raggiungono lo spazio salone a loro dedicato. Una docente sorveglierà i due gruppi del salone.
- ✚ I bambini della sezione arancio e blu entreranno dalla porta esterna del refettorio passando dal cancello del Nido. Una docente sorveglierà gli spazi destinati ad ogni gruppo classe.



POSTICIPO INFANZIA dalle 15.30 alle 18.00

- + I pochi bambini saranno accolti nel salone mensa, che sarà opportunamente diviso in 4 spazi, e una docente li sorveglierà.
- + Per il momento questa è l'ipotesi in quanto sono iscritti solo 11 bambini. Nel caso il numero dei bambini aumentasse si vedranno altre soluzioni.
- + L'uscita sarà ancora dalla porta del salone mensa passando successivamente dal cancello del Nido.

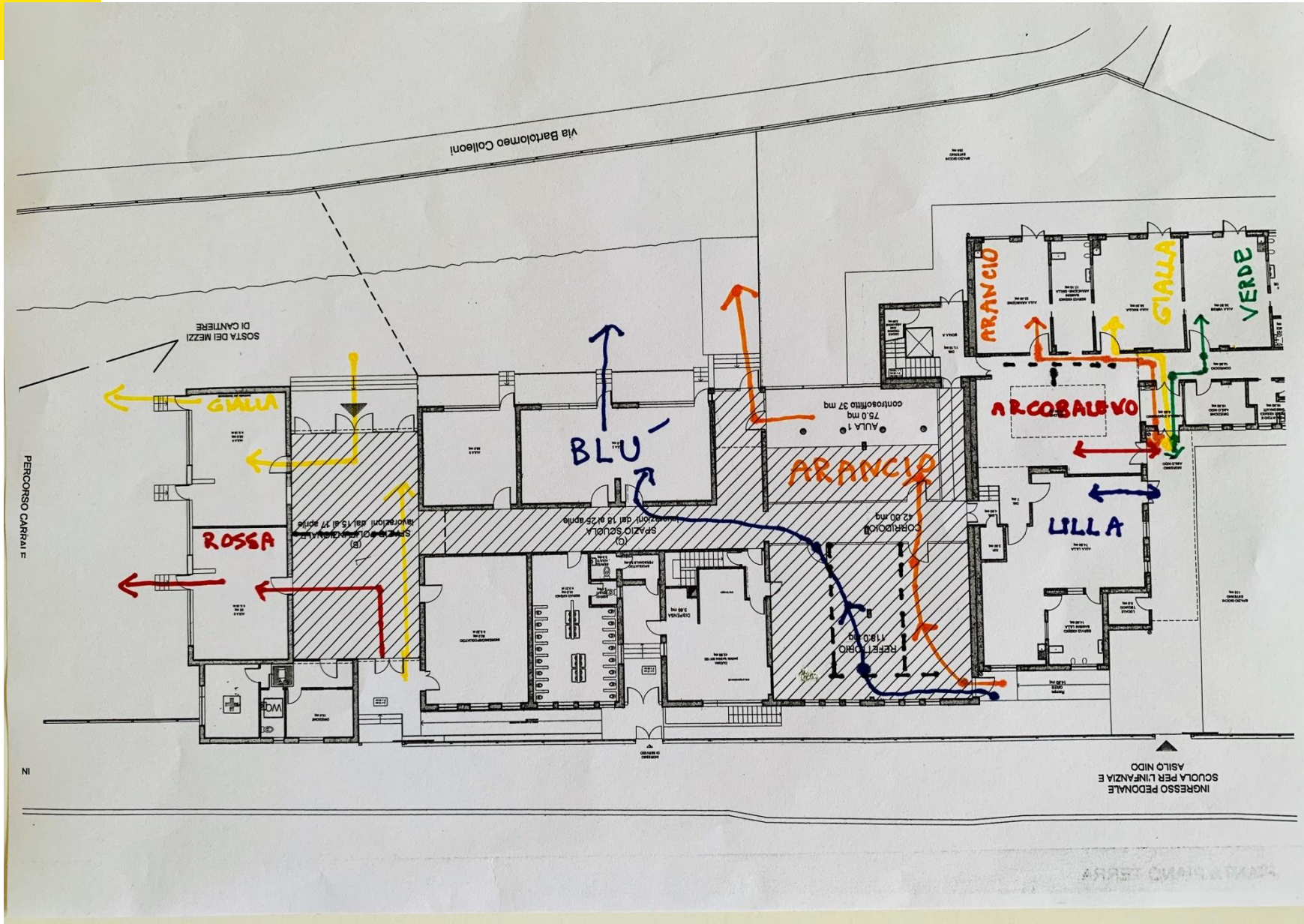


PIANTA EDIFICIO CON PERCORSI DI ACCESSO PER INFANZIA E PER NIDO



ASSEMBLEA GENITORI NUOVI ISCRITTI INFANZIA E NIDO AGOSTO 2020





ASSEMBLEA GENITORI NUOVI ISCRITTI INFANZIA E NIDO AGOSTO 2020



PROCEDURE CHE SI ATTIVERANNO

